

Pin Style: Тип выводов модуля.

Модули Visor 2-го поколения выпускаются в различных опциях по длине выводов и материалам покрытия, что позволяет использовать различные способы монтажа, методы пайки – ручной и автоматизированный, оптимизировать толщину платы.

Типы выводов и их обозначение в P/N:

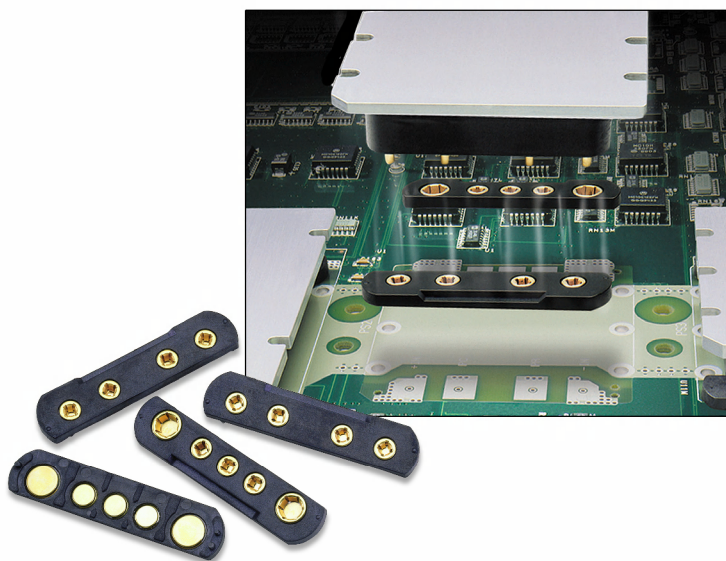
1. Blank (пусто) = укороченные выводы; покрытие Sn/Pb
2. L = удлиненный вывод; покрытие Sn/Pb
3. S = укороченный вывод ModuMate; позолоченный (для монтажа в разъем)
4. N = длинный вывод ModuMate; позолоченный (для монтажа в разъем)
5. F = укороченный вывод RoHS; покрытие - матовое олово
6. G = длинный вывод RoHS; покрытие - матовое олово

Укороченные выводы позволяют производить монтаж модуля в вырез в плате, тем самым, уменьшается общая высота сборки. См. рис.1



Рис.1 Методы монтажа: а) «в плату» - применяются модули с укороченными выводами
б) «на плату» - применяются модули с удлиненными выводами

“F” и “G” выводы выполнены по специальной бессвинцовой технологии в соответствии с директивами RoHS (Restriction of Hazardous Substances)



Модули с выводами модификаций “S” и “N” - ModuMate оптимизированы для монтажа в специальные разъемы SurfMate и InMate. SurfMate – разъемы для поверхностного монтажа; InMate – монтаж в отверстия в плате.

Эти разъемы подходят и для модулей с выводами “F” и “G”.

[Более подробная информация о выводах модулей и разъемах SurfMate и InMate.](#)



SurfMate

InMate

